

hp+ Setup Guide

Ръководство за конфигуриране

Priručnik za postavljanje

Instalační příručka

Οδηγός εγκατάστασης

Üzembhelyezési útmutató

Instrukcja instalacji

Ghid de instalare

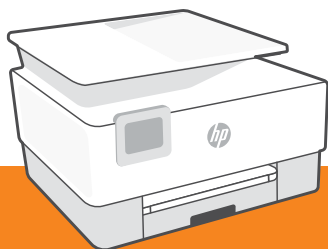
Inštaláčná príručka

Priročnik za namestitev

Setup-Handbuch

מדריך הגדרה

1

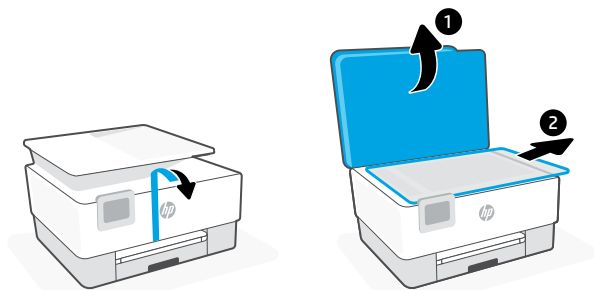


HP OfficeJet 8010e series



English, Български, Hrvatski	2
Česky, Ελληνικά, Magyar	6
Polski, Română, Slovenčina	10
Slovenščina, Deutsch, עברית	14

1

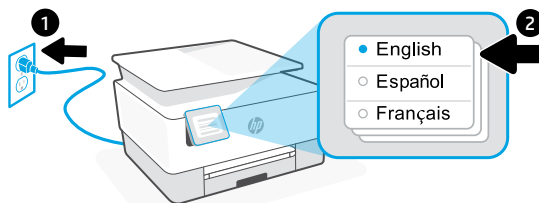


EN Remove all tape and packaging material.

BG Свалете цялото тиксо и опаковъчния материал.

HR Uklonite sve trake i materijal pakiranja.

2

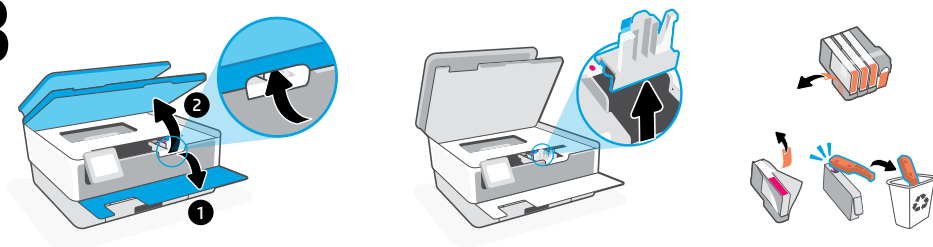


EN Plug in to automatically power on. Select language and country/region.

BG Включете за автоматично захранване. Избор на език и страна/регион.

HR Priključite za automatsko napajanje. Odaberite jezik i državu/regiju.

3

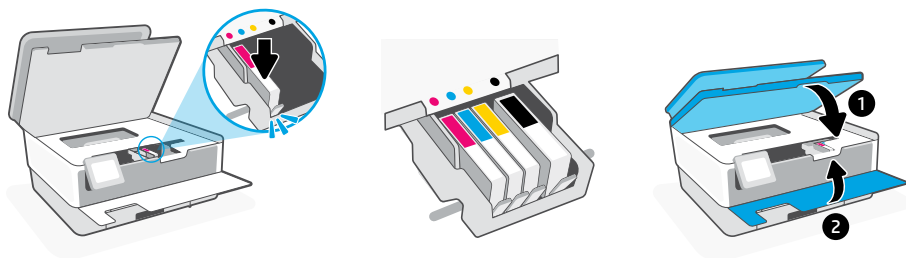


EN Open the front door and then lift the cartridge access door by the scanner lid. Remove the plastic guard. Remove cartridge packaging, tape, and orange guards.

BG Отворете предната врата и след това повдигнете вратичката за достъп до касетата от капака на скенера. Свалете пластмасовия водач. Извадете опаковката на касетата, тиксото и оранжевите водачи.

HR Otvorite prednja vrata i zatim podignite pristupna vrata uloška pored poklopca skenera. Uklonite plastičnu zaštitu. Uklonite ambalažu uloška, vrpcu i narančaste štitnike.

4



EN Insert each cartridge securely into the indicated slot. Close both doors.

Note: Make sure to use the cartridges provided with the printer for setup.

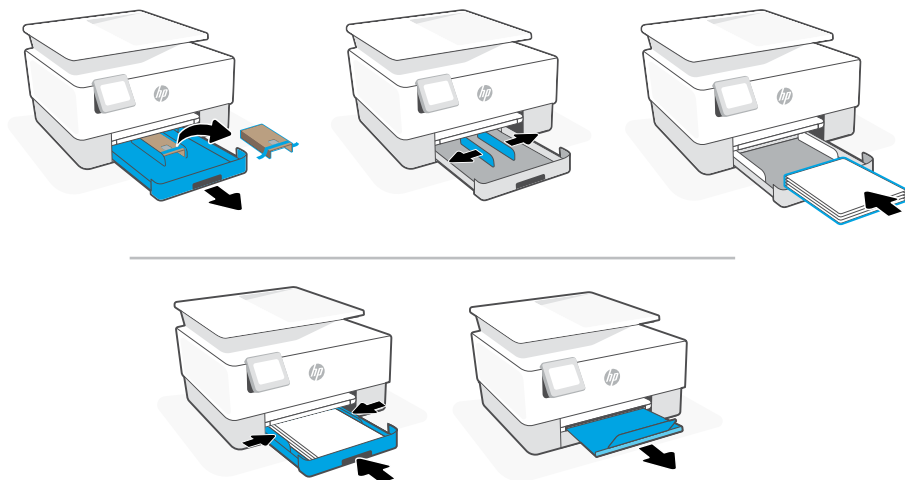
BG Поставете по сигурен начин всяка от касетите в указания слот. Затворете и двете врати.

Забележка: Погрижете се да използвате предоставените с принтера касети за конфигуриране.

HR Sigurno umetnite svaki ispisni uložak u odgovarajući utor. Zatvorite oba vrata.

Напомена: Za postavljanje obvezno se koristite ispisnim ulošcima isporučenim uz pislač.

5

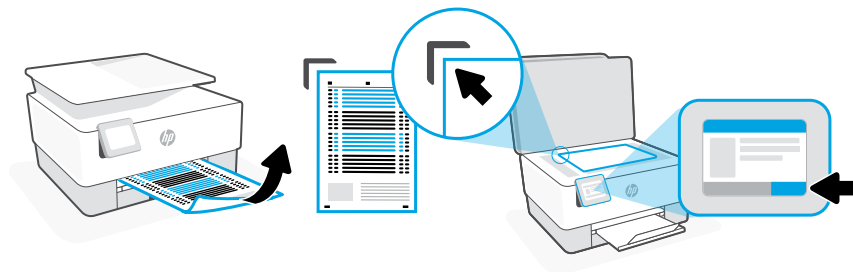


EN Open the paper tray, remove the cardboard, and slide out the guides. Load Letter or A4 paper and adjust the guides. Close the tray. Pull open the output tray extender.

BG Отворете тавата за хартия, извадете картон и плъзнете навън водачите. Заредете хартия Letter или A4 и регулирайте водачите. Затворете тавата. Издърпайте удължителя на изходната тава.

HR Otvorite ladicu za papir, uklonite karton i klizećim pokretom izvadite vodilice. Umetnite papir veličine Letter ili A4 pa prilagodite vodilice. Zatvorite ladicu. Povucite produžetak izlazne ladice kako biste ga otvorili.

6

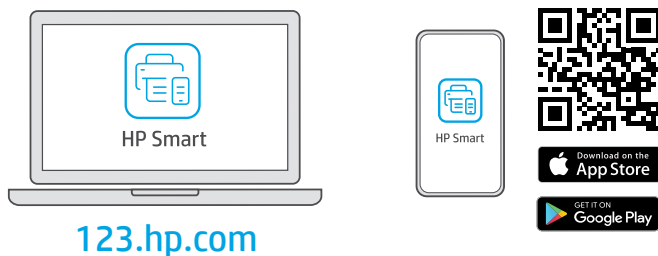


EN Use the control panel to print and scan the alignment page.

BG Използвайте контролния панел за печат и сканирайте подравняващата страница.

HR Upotrijebite upravljačku ploču za ispisivanje i očitavanje stranice za poravnanje.

7



EN Install the **required** HP Smart software from **123.hp.com** or your app store on a computer or mobile device.

BG Инсталирайте **необходимия** софтуер на HP Smart от **123.hp.com** или от магазина за приложения на вашия компютър или мобилно устройство.

HR Instalirajte **obavezan** softver HP Smart s web-mjesta **123.hp.com** ili trgovine aplikacijama na računalo ili mobilni uređaj.

8

EN Follow instructions in HP Smart to connect the printer to a network and activate HP+ features.



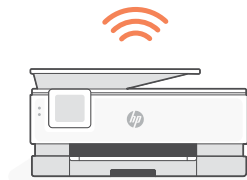
If connecting the printer to Wi-Fi, your computer or mobile device must be near the printer during setup. See **Reference Guide** for Wi-Fi troubleshooting and tips.



BG Следвайте инструкциите в HP Smart, за да свържете принтера към мрежа и да активирате HP+ функциите.



Ако свързвате принтера към Wi-Fi мрежа, вашият компютър или мобилно устройство трябва да е близо до принтера по време на конфигурацията. Вижте **справочното ръководство** за отстраняване на неизправности и съвети, свързани с Wi-Fi мрежата.



HR Slijedite upute u aplikaciji HP Smart da biste povezali pisač s mrežom i aktivirali HP+ značajke.



Ako pisač povezujete s Wi-Fi mrežom, računalo ili mobilni uređaj moraju tijekom postavljanja biti u blizini pisača. Upute za otklanjanje problema s Wi-Fi mrežom i savjete potražite u **referentnom priručniku**.

EN Get help with setup

Find setup information and videos online.

BG Използвайте помощ за настройка

Намерете информация и видеоклипове за настройка онлайн.

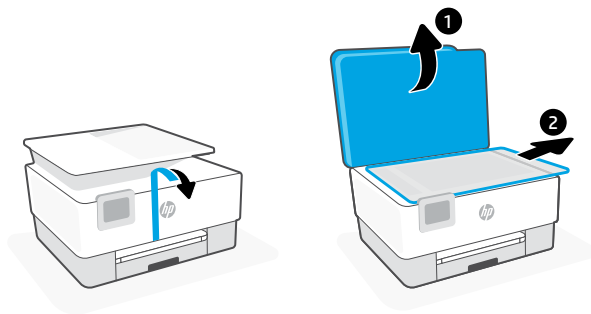
HR Traženje pomoći s postavljanjem

Na internetu možete pronaći informacije i videozapise o postavljanju.

hp.com/support/printer-setup



1

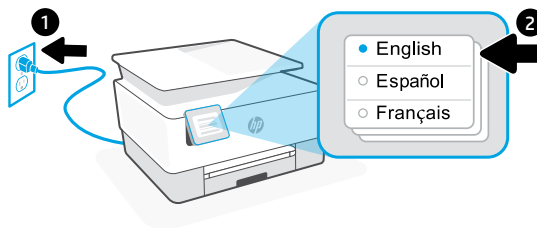


CS Odstraňte všechny pásky a obalový materiál.

EL Αφαιρέστε όλες τις ταινίες και τα υλικά συσκευασίας.

HU Távolítson el minden ragasztószalagot és csomagolóanyagot.

2



CS Zapojte zástrčku a tiskárna se automaticky zapne. Zvolte jazyk a zemi/oblast.

EL Συνδέστε τη συσκευή στο ρεύμα για να ενεργοποιηθεί αυτόματα. Επιλέξτε τη γλώσσα και τη χώρα/περιοχή.

HU Csatlakoztassa a készüléket a hálózati áramforráshoz az automatikus bekapcsoláshoz. Válassza ki a nyelvet és az országot vagy régiót.

3

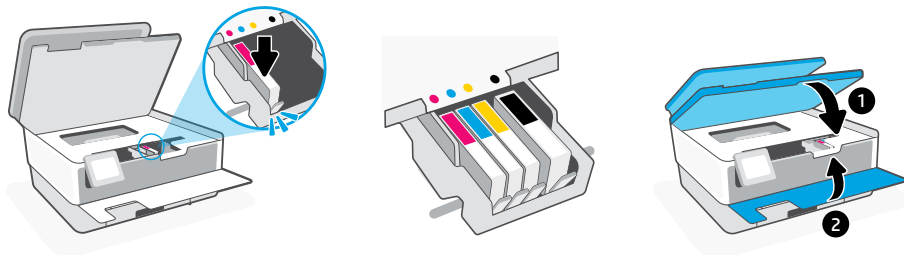


CS Otevřete přední dvířka a potom zvedněte přístupová dvířka kazet u víka skeneru. Odstraňte plastovou krytku. Odstraňte obal kazety, pásku a oranžové krytky.

EL Ανοίξτε την εμπρός πόρτα και, στη συνέχεια, σηκώστε την πόρτα πρόσβασης του δοχείου από το καπάκι του σαρωτή. Αφαιρέστε το πλαστικό προστατευτικό. Αφαιρέστε τη συσκευασία του δοχείου, την ταινία, και τους πορτοκαλί οδηγούς.

HU Nyissa ki az előlő ajtót, majd emelje fel a tintapatrontartó fedelét a lapolvasó fedelénél fogva. Távolítsa el a műanyag védőelemet. Távolítsa el a patron csomagolását, a szalagot és a narancssárga védőelemeket.

4



CS

Řádně vložte každou kazetu do označené přihrádky. Zavřete oboje dvířka.

Poznámka: Ujistěte se, že k uvedení do provozu používáte kazety dodané s tiskárnou.

EL

Εισάγετε με ασφάλεια κάθε δοχείο στην υποδεικνυόμενη υποδοχή. Κλείστε και τις δύο πόρτες.

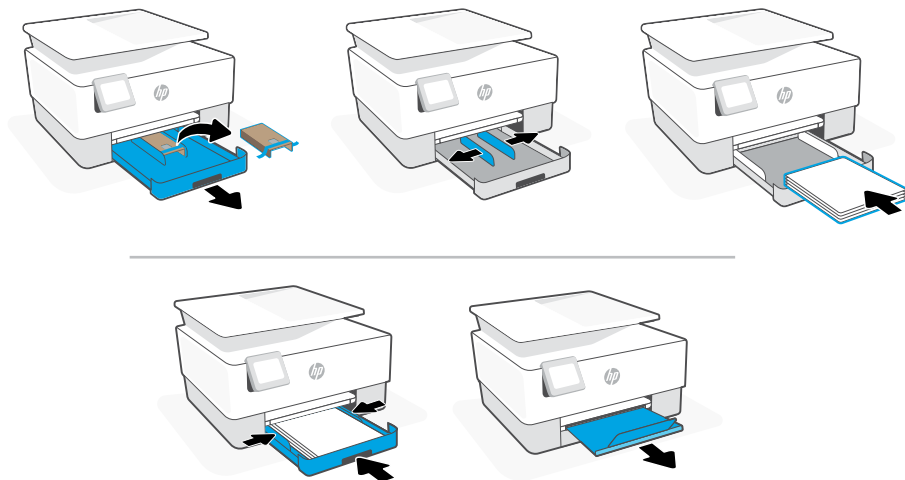
Σημείωση: Για τη διαδικασία ρύθμισης, πρέπει να χρησιμοποιήσετε τα δοχεία που παρέχονται μαζί με τον εκτυπωτή.

HU

Helyezze be az egyes kazettákat a jelzett helyükre. Zárja be mindkét ajtót.

Megjegyzés: Győződjön meg arról, hogy a nyomtatóhoz kapott kazettákat használja a beállításához.

5



CS

Otevřete zásobník papíru, odstraňte karton a vysuňte vodička. Vložte papír formátu Letter nebo A4 a upravte vodička. Zavřete zásobník. Vysuňte nástavec výstupního zásobníku.

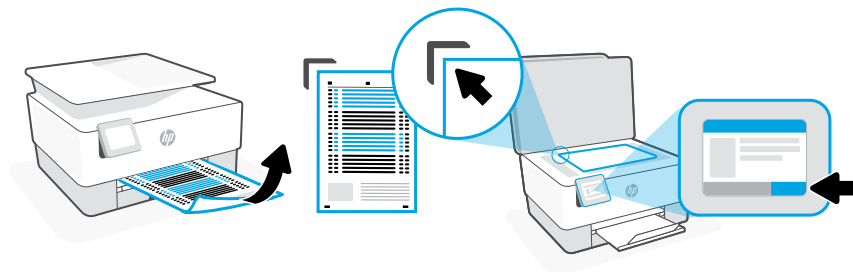
EL

Ανοίξτε τον δίσκο του χαρτιού, αφαιρέστε το χαρτόνι, και τραβήξτε προς τα έξω τους οδηγούς. Τοποθετήστε χαρτί Letter ή A4 και ρυθμίστε τους οδηγούς. Κλείστε τον δίσκο. Τραβήξτε και ανοίξτε την προέκταση του δίσκου εξόδου.

HU

Nyissa ki a papírtálcát, távolítsa el a kartont, és csúsztassa ki a papírvezetőket. Töltsön be Letter vagy A4 méretű papírt, és állítsa be a papírvezetőket. Csukja vissza a tálcát. Húzza ki a kimeneti tálcát hosszabbítóját.

6

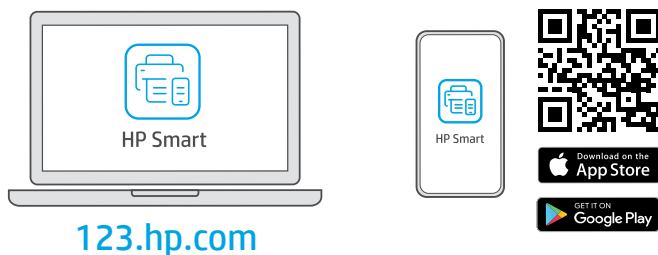


CS Pomocí ovládacího panelu vytiskněte a naskenujte stránku zaronnání.

EL Χρησιμοποιήστε τον πίνακα ελέγχου για να εκτυπώσετε και να σαρώσετε τη σελίδα ευθυγράμμισης.

HU A kezelőpanel használatával nyomtassa ki, majd olvassa be az igazítási lapot.

7



CS Nainstalujte **požadovaný** software HP Smart ze stránky **123.hp.com** nebo z obchodu s aplikacemi na počítači nebo mobilním zařízení.

EL Εγκαταστήστε το **απαραίτητο** λογισμικό HP Smart από την τοποθεσία **123.hp.com** ή το κατάστημα εφαρμογών σας σε υπολογιστή ή φορητή συσκευή.

HU Telepítse a **szükséges** HP Smart szoftvert az **123.hp.com** oldalról vagy az alkalmazás-áruházból egy számítógépre vagy mobileszközre.

8

CS Podle pokynů v softwaru HP Smart připojte tiskárnu k síti a aktivujte funkce HP+.



Když připojujete tiskárnu k síti Wi-Fi, váš počítač nebo mobilní zařízení musí být v blízkosti tiskárny v průběhu nastavování. V **Referenční příručce** najdete pokyny a tipy pro řešení problémů s Wi-Fi připojením.



EL Ακολουθήστε τις οδηγίες στο HP Smart για να συνδέσετε τον εκτυπωτή σε δίκτυο και ενεργοποιήστε τις λειτουργίες HP+.



Σε περίπτωση που συνδέετε τον εκτυπωτή σε Wi-Fi, ο υπολογιστής σας πρέπει να βρίσκεται κοντά στον εκτυπωτή κατά τη ρύθμιση. Ανατρέξτε στον **Οδηγό αναφοράς** για οδηγίες αντιμετώπισης προβλημάτων και συμβουλές σχετικά με το Wi-Fi.



HU A HP Smart utasításai szerint csatlakoztassa a nyomtatót a hálózathoz, és aktiválja a HP+ funkciókat.



Ha Wi-Fi-hálózathoz csatlakoztatja a nyomtatót, a számítógépnek vagy mobileszköznek közel kell lennie a nyomtatóhoz a beállítás során. A Wi-Fi-hálózattal kapcsolatos hibaelhárításról és tippokról a **Hivatkozási kézikönyvben** olvashat.

CS Získat pomoc s nastavením

Najdēte informace o nastavení a videa online.

EL Λάβετε βοήθεια σχετικά με τη εγκατάσταση

Βρείτε πληροφορίες και βίντεο για τη ρύθμιση online.

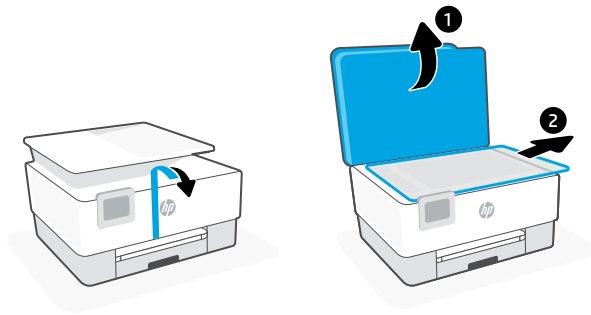
HU Segítség a beállításhoz

Online található beállítási információkat és videókat.

hp.com/support/printer-setup



1

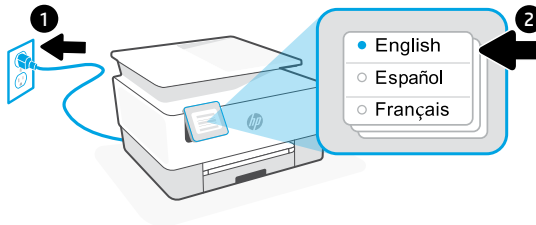


PL Usuń wszystkie fragmenty taśmy i materiały pakunkowe.

RO Îndepărtați în întregime banda adezivă și materialele de ambalare.

SK Odstráňte všetku pásku a baliaci materiál.

2

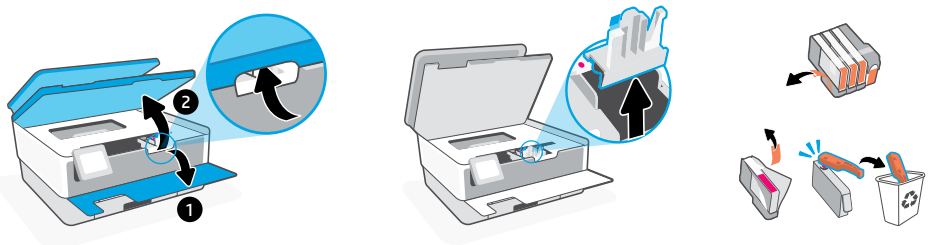


PL Włóż wtyczkę przewodu zasilania, aby automatycznie włączyć zasilanie. Wybierz język oraz kraj/region.

RO Conectați pentru a porni automat alimentarea. Selectați limba și țara/regiunea.

SK Zapojením do elektrickej siete sa tlačiareň automaticky zapne. Vyberte jazyk a krajinu alebo oblasť.

3

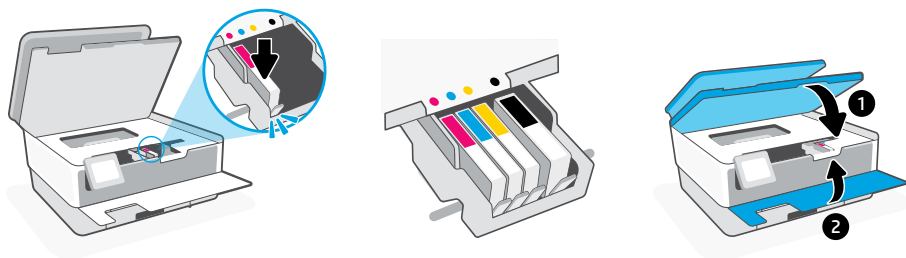


PL Otwórz drzwiczki przednie, a następnie unieś drzwiczki dostępu do wkładu, trzymając za pokrywę skanera. Usuń plastikową osłonę. Usuń opakowanie wkładu, taśmę i pomarańczowe osłony.

RO Deschideți ușa frontală și ridicați ușa de acces la cartuș de la capacul scannerului. Scoateți protecția din plastic. Îndepărtați ambalajul, banda adezivă și protecțiile portocalii ale cartușului.

SK Otvorte predný kryt a potom pomocou veka skenera otvorte prístupový kryt kazety. Odstráňte plastový kryt. Odstráňte balenie kazety, pásku a oranžové kryty.

4

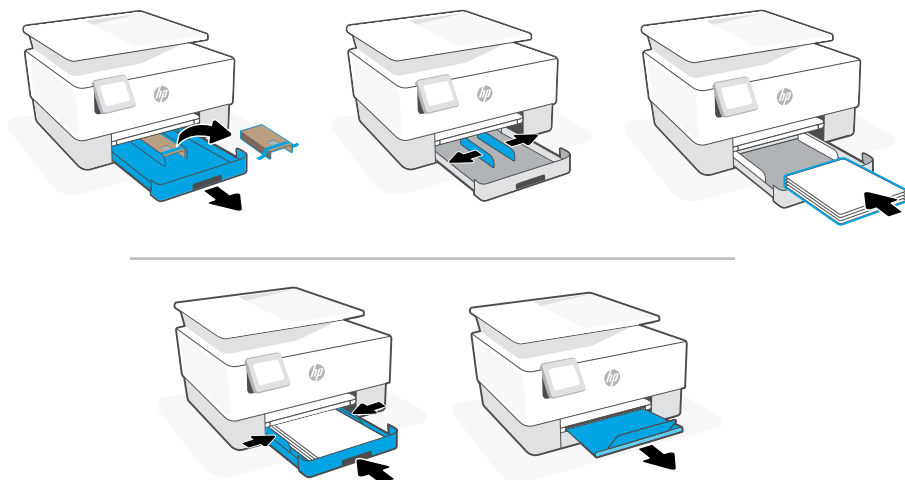


PL Włóż każdy wkład bezpiecznie do wskazanego gniazda. Zamknij drzwiczki.
Uwaga: Upewnij się, że podczas konfiguracji korzystasz z wkładów dostarczonych z drukarką.

RO Introduceți corect fiecare cartuș în slotul indicat. Închideți ambele uși.
Notă: pentru configurare, asigurați-vă că utilizați cartușele furnizate cu imprimanta.

SK Zasuňte jednotlivé kazety do určených zásuviek. Zatvorte oba kryty.
Poznámka: Pri inštalácii používajte kazety dodané s tlačiarňou.

5

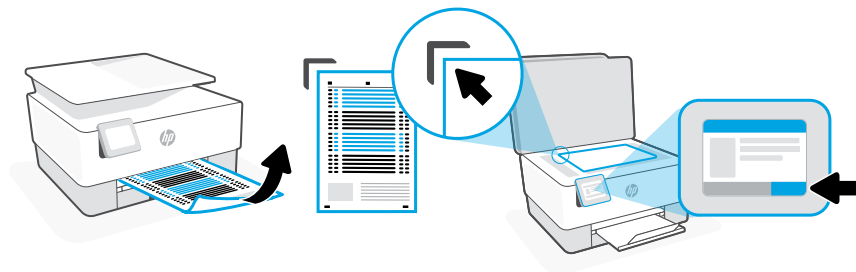


PL Otwórz zasobnik papieru, wyjmij tekturę i wysuń prowadnice. Włóż papier formatu Letter lub A4 i ustaw prowadnice. Zamknij zasobnik. Wyciągnij przedłużenie zasobnika wyjściowego.

RO Deschideți tava de hârtie, scoateți cartonul și deschideți ghidajele prin glisare. Încărcați hârtie Letter sau A4 și ajustați ghidajele. Închideți tava. Trageți extensia tăvii de ieșire.

SK Otvorte zásobník papiera, odstráňte kartón a vysuňte vodiace lišty. Vložte papier formátu Letter alebo A4 a nastavte vodiace lišty. Zatvorte zásobník. Potiahnutím otvorte nástavec výstupného zásobníka.

6

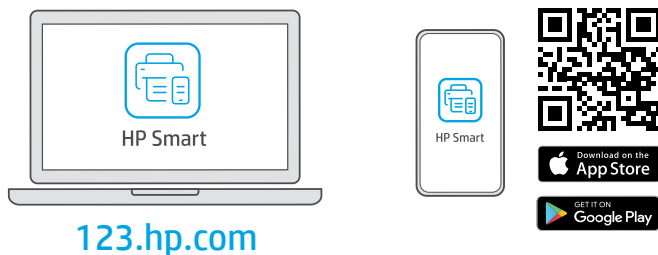


PL Za pomocą panelu sterowania wydrukuj i zeskanuj stronę wyrównywania.

RO Folosiți panoul de control pentru a imprima și a scana pagina de aliniere.

SK Pomocou ovládacieho panela vytlačte a naskenujte zarovnávaciu stranu.

7



PL Zainstaluj **wymagane** oprogramowanie HP Smart ze strony **123.hp.com** lub sklepu z aplikacjami na komputerze lub urządzeniu mobilnym.

RO Instalați software-ul HP Smart **necesar** de la **123.hp.com** sau din magazinul de aplicații pe un computer ori dispozitiv mobil.

SK Nainštalujte **požadovaný** softvér HP Smart zo stránky **123.hp.com** alebo z obchodu s aplikáciami v počítači alebo mobilnom zariadení.

PL Postępuj zgodnie z instrukcjami w aplikacji HP Smart, aby połączyć drukarkę z siecią i aktywuj funkcje HP+.



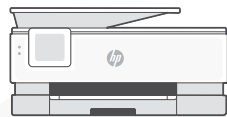
W przypadku łączenia drukarki z siecią Wi-Fi komputer lub urządzenie mobilne muszą znajdować się blisko drukarki podczas konfiguracji. Informacje o rozwiązywaniu problemów i wskazówki dotyczące łączenia z siecią Wi-Fi zawiera **Podręczny przewodnik**.



RO Urmați instrucțiunile din aplicația HP Smart pentru a conecta imprimanta la o rețea și a activa caracteristicile HP+.



În cazul în care conectați imprimanta la Wi-Fi, computerul sau dispozitivul mobil trebuie să fie aproape de imprimantă în timpul configurării. Consultați **Ghidul de referință** pentru remedierea problemelor legate de Wi-Fi și pentru sfaturi.



SK Podľa pokynov v aplikácii HP Smart pripojte tlačiareň k sieti a aktivujte funkcie HP+.



Ak pripájate tlačiareň k Wi-Fi, počas nastavovania musí byť počítač alebo mobilné zariadenie v blízkosti tlačiarne. Riešenie problémov s Wi-Fi a tipy k nej nájdete v **referenčnej príručke**.

PL **Uzyskaj pomoc przy konfiguracji**

Informacje i filmy na temat instalacji i konfiguracji znajdziesz w Internecie.

RO **Primiți ajutor la configurare**

Găsiți informații și videoclipuri despre configurare online.

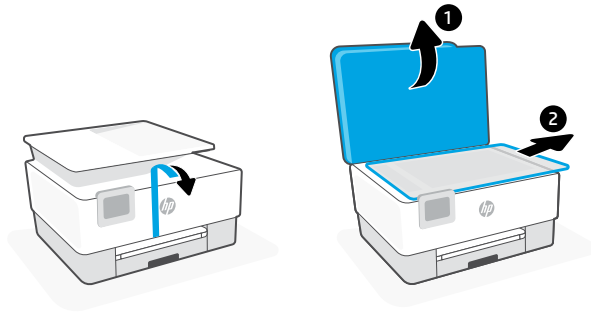
SK **Získanie pomoci s nastavovaním**

Vyhľadajte informácie o nastavení a videá online.

hp.com/support/printer-setup



1



SL Odstranite vse trakove in embalažo.

DE Entfernen Sie sämtliche Klebebänder sowie das gesamte Verpackungsmaterial.

הסר את הסרטים ואת חומרי האריזה.

HE

2



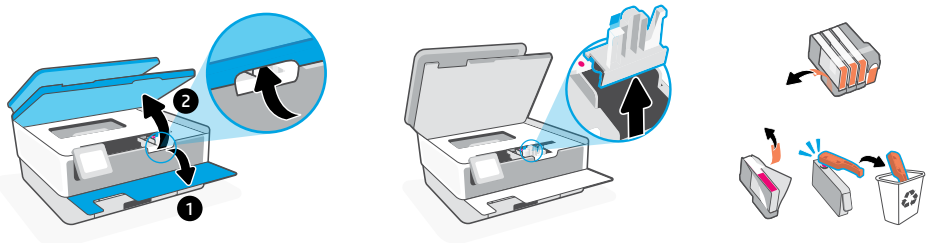
SL Priključite tiskalnik na električno omrežje, da ga samodejno vklopite. Izberite jezik in državo/regijo.

DE Schließen Sie den Drucker an, um ihn automatisch einzuschalten. Wählen Sie Sprache und Land/Region aus.

חבר לחשמל לצורך הפעלה אוטומטית. בחר שפה ומדינה/אזור.

HE

3



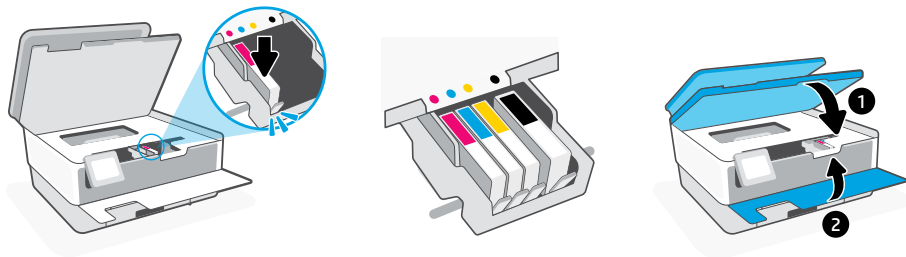
SL Odprite sprednja vratca, nato pa s pokrovom skenerja dvignite vratca za dostop do kartuš. Odstranite plastično varovalo. Odstranite embalažo kartuše, trak in oranžni varovali.

DE Öffnen Sie die vordere Klappe und heben Sie dann die Zugangsklappe zu den Patronen mit der Abdeckung des Scanners an. Entfernen Sie den Kunststoffschutz. Entfernen Sie die Verpackung, das Klebeband und die orangefarbenen Schutzvorrichtungen der Patronen.

פתח את הדלת הקדמית והרם את דלת הגישה למחסניות באמצעות מכסה הסרוק. הסר את מגן הפלסטיק. הסר את חומרי האריזה של המחסנית, הסרט והמגנים הכתומים.

HE

4



SL Vsako kartušo čvrsto vstavite v predvideno režo. Zaprite oboja vratca.

Opomba: za namestitev uporabite kartuše, ki so bile priložene tiskalniku.

DE Legen Sie jede Patrone fest in den angegebenen Schlitz ein. Schließen Sie beide Klappen.

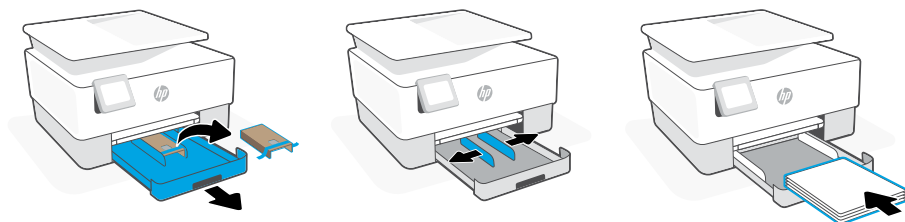
Hinweis: Achten Sie darauf, dass Sie die mit dem Drucker gelieferten Patronen für die Einrichtung verwenden.

הכנס כל מחסנית לחריץ המתאים והצמד אותה למקומה. סגור את שתי הדלתות.

HE

הערה: הקפד להשתמש במחסניות שסופקו עם המדפסת לצורך ההגדרה.

5



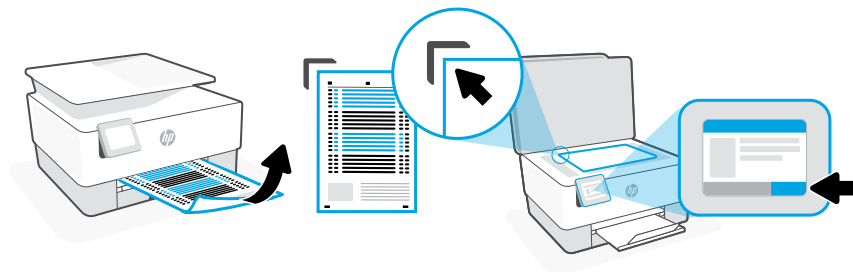
SL Odprite pladenj za papir, odstranite karton in izvlecite vodili. Naložite papir velikosti Letter ali A4 in prilagodite vodili. Zaprite pladenj. S potegom odprite podaljšek izhodnega pladnja.

DE Öffnen Sie das Papierfach, entfernen Sie die Pappe und schieben Sie die Papierführungen heraus. Legen Sie Papier im Format Letter oder A4 ein und schieben Sie die Papierführungen an den Stapel. Schließen Sie das Fach. Ziehen Sie die Ausgabefachverlängerung auf.

פתח את מגש הביור, הוצא את הקרטון, והרחב את מכווני הביור. טען נייר בגודל Letter או A4 והתאם את מכווני הביור. סגור את המגש. משוך ופתח את מאריך מגש הפלט.

HE

6



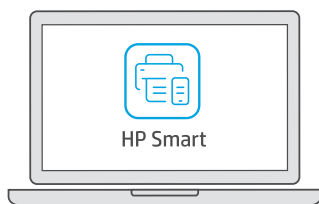
SL Na nadzorni plošči natisnite in optično preberite stran za poravnavo.

DE Nutzen Sie das Bedienfeld, um die Justierseite auszudrucken und zu scannen.

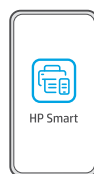
השתמש בלוח הבקרה כדי להדפיס ולסרוק את דף היישור.

HE

7



123.hp.com



SL S spletnega mesta **123.hp.com** ali iz trgovine z aplikacijami v računalniku ali mobilni napravi namestite **zahtevano** programsko opremo HP Smart.

DE Installieren Sie die **erforderliche** HP Smart Software von der Website **123.hp.com** oder aus Ihrem App Store auf einem Computer oder mobilen Gerät.

התקן את תוכנת HP Smart הנדרשת דרך **123.hp.com** או דרך חנות האפליקציות במחשב או במכשיר הנייד.

HE

8

SL Za povezavo tiskalnika z omrežjem in aktiviranje funkcij HP+ sledite navodilom v aplikaciji HP Smart.



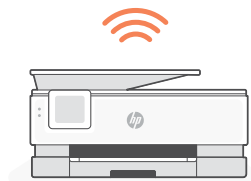
Če povežujete tiskalnik z omrežjem Wi-Fi, mora biti računalnik ali mobilna naprava med nastavitvijo v bližini tiskalnika. Za odpravljanje težav in nasvete za povezavo Wi-Fi glejte **Referenčni priročnik**.



DE Befolgen Sie die Anweisungen in HP Smart, um den Drucker mit einem Netzwerk zu verbinden und die HP+ Funktionen zu aktivieren.



Wenn Sie den Drucker mit Wi-Fi verbinden, muss sich Ihr Computer bzw. Ihr mobiles Gerät während der Einrichtung in der Nähe des Druckers befinden. Informationen zur Behebung von Problemen mit Wi-Fi sowie Tipps können Sie dem **Referenzhandbuch** entnehmen.



בצע את ההוראות ב-HP Smart שמנחות אותך כיצד לחבר את המדפסת לרשת ולהפעיל את תכונות HP+.

HE

אם אתה מחבר את המדפסת לרשת Wi-Fi, המחשב או המכשיר הנייד שלך צריכים להיות בקרבת המדפסת במהלך ההגדרה. למידע בנושא פתרון בעיות בחיבור לרשת Wi-Fi ולקבלת טיפים בנושא, עיין במדריך העזר.



SL Pomoč za nastavitve

V spletu poiščite informacije in videospetke o namestitvi.

DE Hilfe bei der Einrichtung

Informationen und Videos zur Einrichtung finden Sie online.

חפש באינטרנט סרטונים ומידע על התקנה.

קבל עזרה בהתקנה

HE

hp.com/support/printer-setup





The Apple logo is a trademark of Apple Inc., registered in the U.S. and other countries.
App Store is a service mark of Apple Inc.
Android, Google Play, and the Google Play logo are trademarks of Google Inc.
© Copyright 2021 HP Development Company, L.P.

Printed in Thailand

הודפס בתאילנד



228F8-90004